

ПАСПОРТ ДОСТУПНОСТИ

объекта социальной инфраструктуры

муниципальное дошкольное
образовательное учреждение
«Детский сад № 22 с. п. Северный
Белгородского района
Белгородской области»

СОГЛАСОВАНО
Начальник
Управления образования
администрации Белгородского района
_____/ Н.А. Бозина
« ____ » _____ 2021г.

УТВЕРЖДАЮ
Заведующий
МДОУ «Детский сад №22
п. Северный»
_____/С.Н. Горбачева
« ____ » _____ 2021г.

**ПАСПОРТ ДОСТУПНОСТИ
объекта социальной инфраструктуры (ОСИ)
№**

1. Общие сведения об объекте

- 1.1. Наименование (вид) объекта – муниципальное дошкольное образовательное учреждение «Детский сад №22п. Северный Белгородского района Белгородской области»
- 1.2. Адрес объекта:– индекс 308519, Белгородская область, Белгородский район, п. Северный, ул. Лесная, д 39
- 1.3. Сведения о размещении объекта:
- отдельно стоящее здание **3** этажей, 7960,2кв.м., имеется цокольный этаж
- наличие прилегающего земельного участка (да, нет) – **да** (20000кв.м);
- 1.4. Год постройки здания – **2015 г**
- 1.5. Дата предстоящих плановых ремонтных работ: *текущего (с учетом требований доступности) – 01.07.2022 г.; ремонта капитального (с учетом требования доступности объекта) - 01.07.2025 г.*

Сведения об организации, расположенной на объекте

- 1.6. Название организации – муниципальное дошкольное образовательное учреждение «Детский сад №22п. Северный» Белгородского района Белгородской области» (МДОУ «Детский сад №22 п. Северный»)
- 1.7. Юридический адрес организации (учреждения) - индекс 308519, Белгородская область, Белгородский район, п. Северный, ул. Лесная, д 39
- 1.8. Основание для пользования объектом – оперативное управление
- 1.9. Форма собственности - государственная
- 1.10. Территориальная принадлежность - муниципальная
- 1.11. Вышестоящая организация (*наименование*) – Управление образования администрации Белгородского района.
- 1.12. Адрес вышестоящей организации, другие координаты – 308519, Белгородская область, Белгородский район, п. Северный, ул. Олимпийская, д. 8-б.

2. Характеристика деятельности организации на объекте

(по обслуживанию населения)

- 2.1 Сфера деятельности – образование
- 2.2 Виды оказываемых услуг – реализация основной образовательной программы дошкольного образования согласно лицензии
- 2.3 Форма оказания услуг: на объекте
- 2.4 Категории обслуживаемого населения по возрасту: дети в возрасте от 1,5 до 7 лет

2.5 Категории обслуживаемых инвалидов: *инвалиды, передвигающиеся на коляске, инвалиды с нарушениями опорно-двигательного аппарата; нарушениями зрения, нарушениями слуха, нарушениями умственного развития* - инвалиды

2.6 Плановая мощность: посещаемость (количество обслуживаемых в день) - 420

2.7 Участие в исполнении ИПР инвалида, ребенка-инвалида (да, нет) - да

3. Состояние доступности объекта

3.1 Путь следования к объекту пассажирским транспортом: **Автобус №107, 111, 112, 127, 128, 130**

-наличие адаптированного пассажирского транспорта к объекту - **нет**

3.2 Путь к объекту от ближайшей остановки пассажирского транспорта:

3.2.1 расстояние до объекта от остановки транспорта – **800 м**

3.2.2 время движения (пешком) – **15 мин.**

3.2.3 наличие выделенного от проезжей части пешеходного пути (*да, нет*) – **да**

3.2.4 Перекрестки: **нерегулируемые**

3.2.5 Информация на пути следования к объекту: **нет**

3.2.6 Перепады высоты на пути: **есть** (бордюр 15 см)

Их обустройство для инвалидов на коляске: *да, нет* – **да**

3.3 Организация доступности объекта для инвалидов – форма обслуживания*

№ п/п	Категория инвалидов (вид нарушения)	Вариант организации доступности объекта (формы обслуживания)*
1.	Все категории инвалидов и маломобильных групп населения	Б
	<i>в том числе инвалиды:</i>	
2	передвигающиеся на креслах-колясках	Б
3	с нарушениями опорно-двигательного аппарата	Б
4	с нарушениями зрения	ДУ
5	с нарушениями слуха	Б
6	с нарушениями умственного развития	Б

* - указывается один из вариантов: «А», «Б», «ДУ», «ВНД»

3.4 Состояние доступности основных структурно-функциональных зон

№ п \п	Основные структурно-функциональные зоны	Состояние доступности, в том числе для основных категорий инвалидов**
1	Территория, прилегающая к зданию (участок)	ДП-И (к,о,г,у)
2	Вход (входы) в здание	ДП-И (к,о,г,у)
3	Путь (пути) движения внутри здания (в т.ч. пути эвакуации)	ДЧ-И (к,о,г,у)
4	Зона целевого назначения здания (целевого посещения объекта)	ДП-В
5	Санитарно-гигиенические помещения	ДУ
6	Система информации и связи (на всех	ДУ

	зонах)	
7	Пути движения к объекту (от остановки транспорта)	ДП-В

** Указывается: ДП-В - доступно полностью всем; ДП-И (К, О, С, Г, У) – доступно полностью избирательно (указать категории инвалидов); ДЧ-В - доступно частично всем; ДЧ-И (К, О, С, Г, У) – доступно частично избирательно (указать категории инвалидов); ДУ - доступно условно, ВНД – временно недоступно

3.5. Итоговое заключение о состоянии доступности ОСИ:

По состоянию на дату составления Паспорта:

- состояние основных структурно-функциональных зон признано: доступно частично избирательно для инвалидов категории К,О,Г,У.

- вариант организации доступности: доступны специально выделенные участки и помещения; для граждан категории С – доступно условно.

4. Управленческое решение

4.1. Рекомендации по адаптации основных структурных элементов объекта

№ п\п	Основные структурно-функциональные зоны объекта	Рекомендации по адаптации объекта (вид работы)*
1	Территория, прилегающая к зданию (участок)	Капитальный ремонт
2	Вход (входы) в здание	Не нуждается
3	Путь (пути) движения внутри здания (в т.ч. пути эвакуации)	Не нуждается
4	Зона целевого назначения здания (целевого посещения объекта)	Не нуждается
5	Санитарно-гигиенические помещения	Не нуждается
6	Система информации на объекте (на всех зонах)	Капитальный ремонт
7	Пути движения к объекту (от остановки транспорта)	Не нуждается
8	Все зоны и участки	Не нуждается

*- указывается один из вариантов (видов работ): не нуждается; ремонт (текущий, капитальный); индивидуальное решение с ТСР; технические решения невозможны – организация альтернативной формы обслуживания

4.2. Период проведения работ – 01.07.2025г.

4.3 Ожидаемый результат (по состоянию доступности) после выполнения работ по адаптации: полная доступность объекта (соответствие нормативным требованиям в проектировании и строительстве всех структурно-функциональных зон объекта).

Оценка результата исполнения программы, плана (по состоянию доступности)

4.4. Для принятия решения требуется, не требуется *(нужное подчеркнуть)*:

4.4.1. согласование на Комиссии

(наименование Комиссии по координации деятельности в сфере обеспечения доступной среды жизнедеятельности для инвалидов и других МГН)

4.4.2. согласование работ с надзорными органами *(в сфере проектирования и строительства, архитектуры, охраны памятников, другое - указать)*

-
- 4.4.3. техническая экспертиза;
- 4.4.4. согласование с вышестоящей организацией (собственником объекта);
- 4.4.5. согласование с общественными организациями инвалидов.
- 4.4.6. другое _____

Имеется заключение уполномоченной организации о состоянии доступности объекта
(*наименование документа и выдавшей его организации, дата*),

прилагается - нет

4.5. Информация размещена (обновлена) на Карте доступности субъекта Российской Федерации: www.zhit-vmeste.ru

(*наименование сайта, портала*)

5. Особые отметки

Паспорт сформирован на основании:

1. Анкеты (информации об объекте) от « ____ » _____ 20 ____ г.
2. Акта обследования объекта: № акта _____ от « ____ » _____ 20 ____ г.
3. Решения Комиссии _____ от « ____ » _____ 20 ____ г.

СОГЛАСОВАНО
Начальник
Управления образования
администрации Белгородского района
_____ / Н.А. Бозина
« ____ » _____ 2021г.

УТВЕРЖДАЮ
Заведующий
МДОУ «Детский сад №22
п. Северный»
_____ /С.Н. Горбачева
« ____ » _____ 2021г.

АНКЕТА
(информация об объекте социальной инфраструктуры)
К ПАСПОРТУ ДОСТУПНОСТИ ОСИ
№

1. Общие сведения об объекте

- 1.1. Наименование (вид) объекта – муниципальное дошкольное образовательное учреждение «Детский сад №22п. Северный Белгородского района Белгородской области»
- 1.2. Адрес объекта:– индекс 308519, Белгородская область, Белгородский район, п. Северный, ул. Лесная, д 39
- 1.3. Сведения о размещении объекта:
- отдельно стоящее здание **3** этажей, 7960,2кв.м., имеется цокольный этаж
- наличие прилегающего земельного участка (да, нет) – **да** (20000кв.м);
- 1.4. Год постройки здания – **2015 г**
- 1.5. Дата предстоящих плановых ремонтных работ: *текущего (с учетом требований доступности) – 01.07.2022 г.; ремонта капитального (с учетом требования доступности объекта) - 01.07.2025 г.*

Сведения об организации, расположенной на объекте

- 1.6. Название организации – муниципальное дошкольное образовательное учреждение «Детский сад №22п. Северный» Белгородского района Белгородской области» (МДОУ «Детский сад №22 п. Северный»)
- 1.7. Юридический адрес организации (учреждения) - индекс 308519, Белгородская область, Белгородский район, п. Северный, ул. Лесная, д 39
- 1.8. Основание для пользования объектом – оперативное управление
- 1.9. Форма собственности - государственная
- 1.10. Территориальная принадлежность - муниципальная
- 1.11. Вышестоящая организация (*наименование*) – Управление образования администрации Белгородского района.
- 1.12. Адрес вышестоящей организации, другие координаты – 308519, Белгородская область, Белгородский район, п. Северный, ул. Олимпийская, д. 8-б.

2. Характеристика деятельности организации на объекте

(по обслуживанию населения)

- 2.1 Сфера деятельности – образование
- 2.2 Виды оказываемых услуг – реализация основной образовательной программы дошкольного образования согласно лицензии
- 2.3 Форма оказания услуг: на объекте
- 2.4 Категории обслуживаемого населения по возрасту: дети в возрасте от 1,5 до 7 лет

2.5 Категории обслуживаемых инвалидов: *инвалиды, передвигающиеся на коляске, инвалиды с нарушениями опорно-двигательного аппарата; нарушениями зрения, нарушениями слуха, нарушениями умственного развития* - инвалиды

2.6 Плановая мощность: посещаемость (количество обслуживаемых в день) - 420

2.7 Участие в исполнении ИПР инвалида, ребенка-инвалида (да, нет) - да

3. Состояние доступности объекта

3.1 Путь следования к объекту пассажирским транспортом: **Автобус №107, 111, 112, 127, 128, 130**

-наличие адаптированного пассажирского транспорта к объекту - **нет**

3.2 Путь к объекту от ближайшей остановки пассажирского транспорта:

3.2.1 расстояние до объекта от остановки транспорта – **800 м**

3.2.2 время движения (пешком) – **15 мин.**

3.2.3 наличие выделенного от проезжей части пешеходного пути (*да, нет*) – **да**

3.2.4 Перекрестки: **нерегулируемые**

3.2.5 Информация на пути следования к объекту: **нет**

3.2.6 Перепады высоты на пути: **есть** (бордюр 15 см)

Их обустройство для инвалидов на коляске: *да, нет* – **да**

3.3 Организация доступности объекта для инвалидов – форма обслуживания*

№ п/п	Категория инвалидов (вид нарушения)	Вариант организации доступности объекта (формы обслуживания)*
1.	Все категории инвалидов и маломобильных групп населения	Б
	<i>в том числе инвалиды:</i>	
2	передвигающиеся на креслах-колясках	Б
3	с нарушениями опорно-двигательного аппарата	Б
4	с нарушениями зрения	ДУ
5	с нарушениями слуха	Б
6	с нарушениями умственного развития	Б

* - указывается один из вариантов: «А», «Б», «ДУ», «ВНД»

3.4 Состояние доступности основных структурно-функциональных зон

№ п \п	Основные структурно-функциональные зоны	Состояние доступности, в том числе для основных категорий инвалидов**
1	Территория, прилегающая к зданию (участок)	ДП-И (к,о,г,у)
2	Вход (входы) в здание	ДП-И (к,о,г,у)
3	Путь (пути) движения внутри здания (в т.ч. пути эвакуации)	ДЧ-И (к,о,г,у)
4	Зона целевого назначения здания (целевого посещения объекта)	ДП-В
5	Санитарно-гигиенические помещения	ДУ
6	Система информации и связи (на всех	ДУ

	зонах)	
7	Пути движения к объекту (от остановки транспорта)	ДП-В

** Указывается: ДП-В - доступно полностью всем; ДП-И (К, О, С, Г, У) – доступно полностью избирательно (указать категории инвалидов); ДЧ-В - доступно частично всем; ДЧ-И (К, О, С, Г, У) – доступно частично избирательно (указать категории инвалидов); ДУ - доступно условно, ВВД – временно недоступно

3.5. Итоговое заключение о состоянии доступности ОСИ:

По состоянию на дату составления Паспорта:

- состояние основных структурно-функциональных зон признано: доступно частично избирательно для инвалидов категории К,О,Г,У.

- вариант организации доступности: доступны специально выделенные участки и помещения; для граждан категории С – доступно условно.

4. Управленческое решение

4.1. Рекомендации по адаптации основных структурных элементов объекта

№ п\п	Основные структурно-функциональные зоны объекта	Рекомендации по адаптации объекта (вид работы)*
1	Территория, прилегающая к зданию (участок)	Капитальный ремонт
2	Вход (входы) в здание	Не нуждается
3	Путь (пути) движения внутри здания (в т.ч. пути эвакуации)	Не нуждается
4	Зона целевого назначения здания (целевого посещения объекта)	Не нуждается
5	Санитарно-гигиенические помещения	Не нуждается
6	Система информации на объекте (на всех зонах)	Капитальный ремонт
7	Пути движения к объекту (от остановки транспорта)	Не нуждается
8	Все зоны и участки	Не нуждается

*- указывается один из вариантов (видов работ): не нуждается; ремонт (текущий, капитальный); индивидуальное решение с ТСП; технические решения невозможны – организация альтернативной формы обслуживания

Размещение информации на Карте доступности субъекта Российской Федерации согласовано:

Горбачева С.Н., заведующий (тел. 59-74-22)

(подпись, Ф.И.О., должность; координаты для связи уполномоченного представителя объекта)

СОГЛАСОВАНО
Начальник
Управления образования
администрации Белгородского района
_____ / Н.А. Бозина
«___» _____ 2021г.

УТВЕРЖДАЮ
Заведующий
МДОУ «Детский сад №22
п. Северный»
_____/С.Н. Горбачева
«___» _____ 2021г.

**АКТ ОБСЛЕДОВАНИЯ
объекта социальной инфраструктуры
К ПАСПОРТУ ДОСТУПНОСТИ ОСИ
№**

**Белгородский район
Белгородской области**

«___» _____ 2021 г.

1. Общие сведения об объекте

- 1.1. Наименование (вид) объекта – муниципальное дошкольное образовательное учреждение «Детский сад №22п. Северный Белгородского района Белгородской области»
- 1.2. Адрес объекта:– индекс 308519, Белгородская область, Белгородский район, п. Северный, ул. Лесная, д 39
- 1.3. Сведения о размещении объекта:
- отдельно стоящее здание **3** этажей, 7960,2кв.м., имеется цокольный этаж
- наличие прилегающего земельного участка (да, нет) – **да** (20000кв.м);
- 1.4. Год постройки здания – **2015 г**
- 1.5. Дата предстоящих плановых ремонтных работ: *текущего (с учетом требований доступности) – 01.07.2022 г.; ремонта капитального (с учетом требования доступности объекта) - 01.07.2025 г.*

Сведения об организации, расположенной на объекте

- 1.6. Название организации – муниципальное дошкольное образовательное учреждение «Детский сад №22п. Северный» Белгородского района Белгородской области» (МДОУ «Детский сад №22 п. Северный»)
- 1.7. Юридический адрес организации (учреждения) - индекс 308519, Белгородская область, Белгородский район, п. Северный, ул. Лесная, д 39
- 1.8. Основание для пользования объектом – оперативное управление
- 1.9. Форма собственности - государственная
- 1.10. Территориальная принадлежность - муниципальная
- 1.11. Вышестоящая организация (*наименование*) – Управление образования администрации Белгородского района.
- 1.12. Адрес вышестоящей организации, другие координаты – 308519, Белгородская область, Белгородский район, п. Северный, ул. Олимпийская, д. 8-б.

**2. Характеристика деятельности организации на объекте
(по обслуживанию населения)**

- 2.1 Сфера деятельности – образование

- 2.2 Виды оказываемых услуг – реализация основной образовательной программы дошкольного образования согласно лицензии
- 2.3 Форма оказания услуг: на объекте
- 2.4 Категории обслуживаемого населения по возрасту: дети в возрасте от 1,5 до 7 лет
- 2.5 Категории обслуживаемых инвалидов: *инвалиды, передвигающиеся на коляске, инвалиды с нарушениями опорно-двигательного аппарата; нарушениями зрения, нарушениями слуха, нарушениями умственного развития* - инвалиды
- 2.6 Плановая мощность: посещаемость (количество обслуживаемых в день) - 420
- 2.7 Участие в исполнении ИПР инвалида, ребенка-инвалида (да, нет) - да

3. Состояние доступности объекта

3.1 Путь следования к объекту пассажирским транспортом: **Автобус №107, 111, 112, 127, 128, 130**

-наличие адаптированного пассажирского транспорта к объекту - **нет**

3.2 Путь к объекту от ближайшей остановки пассажирского транспорта:

3.2.1 расстояние до объекта от остановки транспорта – **800 м**

3.2.2 время движения (пешком) – **15 мин.**

3.2.3 наличие выделенного от проезжей части пешеходного пути (*да, нет*) – **да**

3.2.4 Перекрестки: **нерегулируемые**

3.2.5 Информация на пути следования к объекту: **нет**

3.2.6 Перепады высоты на пути: **есть** (бордюр 15 см)

Их обустройство для инвалидов на коляске: *да, нет* – **да**

3.3 Организация доступности объекта для инвалидов – форма обслуживания*

№ п/п	Категория инвалидов (вид нарушения)	Вариант организации доступности объекта (формы обслуживания)*
1.	Все категории инвалидов и маломобильных групп населения	Б
	<i>в том числе инвалиды:</i>	
2	передвигающиеся на креслах-колясках	Б
3	с нарушениями опорно-двигательного аппарата	Б
4	с нарушениями зрения	ДУ
5	с нарушениями слуха	Б
6	с нарушениями умственного развития	Б

* - указывается один из вариантов: «А», «Б», «ДУ», «ВНД»

3.4 Состояние доступности основных структурно-функциональных зон

№ п \п	Основные структурно-функциональные зоны	Состояние доступности, в том числе для основных категорий инвалидов**
1	Территория, прилегающая к зданию (участок)	ДП-И (к,о,г,у)
2	Вход (входы) в здание	ДП-И (к,о,г,у)
3	Путь (пути) движения внутри здания (в т.ч. пути эвакуации)	ДЧ-И (к,о,г,у)

4	Зона целевого назначения здания (целевого посещения объекта)	ДП-В
5	Санитарно-гигиенические помещения	ДУ
6	Система информации и связи (на всех зонах)	ДУ
7	Пути движения к объекту (от остановки транспорта)	ДП-В

** Указывается: ДП-В - доступно полностью всем; ДП-И (К, О, С, Г, У) – доступно полностью избирательно (указать категории инвалидов); ДЧ-В - доступно частично всем; ДЧ-И (К, О, С, Г, У) – доступно частично избирательно (указать категории инвалидов); ДУ - доступно условно, ВНД – временно недоступно

3.5. Итоговое заключение о состоянии доступности ОСИ:

По состоянию на дату составления Паспорта:

- состояние основных структурно-функциональных зон признано: доступно частично избирательно для инвалидов категории К,О,Г,У.
- вариант организации доступности: доступны специально выделенные участки _____ и помещения; для граждан категории С – доступно условно.

4. Управленческое решение

4.1. Рекомендации по адаптации основных структурных элементов объекта

№ п\п	Основные структурно-функциональные зоны объекта	Рекомендации по адаптации объекта (вид работы)*
1	Территория, прилегающая к зданию (участок)	Капитальный ремонт
2	Вход (входы) в здание	Не нуждается
3	Путь (пути) движения внутри здания (в т.ч. пути эвакуации)	Не нуждается
4	Зона целевого назначения здания (целевого посещения объекта)	Не нуждается
5	Санитарно-гигиенические помещения	Не нуждается
6	Система информации на объекте (на всех зонах)	Капитальный ремонт
7	Пути движения к объекту (от остановки транспорта)	Не нуждается
8	Все зоны и участки	Не нуждается

*- указывается один из вариантов (видов работ): не нуждается; ремонт (текущий, капитальный); индивидуальное решение с ТСР; технические решения невозможны – организация альтернативной формы обслуживания

4.2. Период проведения работ – 01.07.2025г.

4.3 Ожидаемый результат (по состоянию доступности) после выполнения работ по адаптации: полная доступность объекта (соответствие нормативным требованиям в проектировании и строительстве всех структурно-функциональных зон объекта).

Оценка результата исполнения программы, плана (по состоянию доступности)

4.4. Для принятия решения требуется, не требуется (нужное подчеркнуть):

4.4.1. согласование на Комиссии

(наименование Комиссии по координации деятельности в сфере обеспечения доступной среды жизнедеятельности для инвалидов и других МГН)

4.4.2. согласование работ с надзорными органами (в сфере проектирования и строительства, архитектуры, охраны памятников, другое - указать)

4.4.3. техническая экспертиза;

4.4.4. согласование с вышестоящей организацией (собственником объекта);

4.4.5. согласование с общественными организациями инвалидов.

4.4.6. другое _____

Имеется заключение уполномоченной организации о состоянии доступности объекта (наименование документа и выдавшей его организации, дата), прилагается - нет

4.5. Информация размещена (обновлена) на Карте доступности субъекта Российской Федерации: www.zhit-vmeste.ru

(наименование сайта, портала)

5. Особые отметки

ПРИЛОЖЕНИЯ:

Результаты обследования:

- | | |
|--|---------|
| 1. Территории, прилегающей к объекту | на 8 л. |
| 2. Входа (входов) в здание | на 2 л. |
| 3. Путей движения в здании | на 1 л. |
| 4. Зоны целевого назначения объекта | на 0 л. |
| 5. Санитарно-гигиенических помещений | на 1 л. |
| 6. Системы информации (и связи) на объекте | на 0 л. |

Результаты фотофиксации на объекте _____ на _____ л.

Поэтажные планы, паспорт БТИ _____ на л.

Другое (в том числе дополнительная информация о путях движения к объекту)

Руководитель

рабочей группы _____

(Должность, Ф.И.О.)

(Подпись)

Члены рабочей группы:

(Должность, Ф.И.О.)

(Подпись)

(Должность, Ф.И.О.)

(Подпись)

В том числе:

представители общественных организаций инвалидов

(Должность, Ф.И.О.)

(Подпись)

(Должность, Ф.И.О.)

(Подпись)

представители организации,
расположенной на объекте

Заведующий МДОУ Горбачева С.Н. _____

(Должность, Ф.И.О.)

(Подпись)

Старший воспитатель Демина А.А. _____

(Должность, Ф.И.О.)

(Подпись)

Управленческое решение согласовано « ____ » _____ 20__ г. (протокол
№ ____)

Комиссией (название) _____

Приложение 1
к Акту обследования ОСИ
к паспорту доступности ОСИ
№ _____
от «__» _____ 2021 г.

I Результаты обследования:

1. Территории, прилегающей к зданию (участка)

МДОУ «Детский сад № 22 п. Северный Белгородского района Белгородской области»
308519, Белгородская область, Белгородский район, п. Северный, ул. Лесная д. 39

№ п/п	Наименование функционально-планировочного элемента	Наличие элемента			Выявленные нарушения и замечания		Работы по адаптации объектов	
		есть/нет	№ на плане	№ фото	Содержание	Значимо для инвалида (категория)	Содержание	Виды работ
1.1	Вход (входы) на территорию	есть	-	1				
1.2	Путь (пути) движения на территории	есть	-	1,3				
1.3	Лестница (наружная)	есть	-	2,3				
1.4	Пандус (наружный)	есть	-	3	Отсутствуют поручни	К, О	Установка поручней	Индив. Реш. С ТСР
1.5	Автостоянка и парковка	есть	-	4,5				
	ОБЩИЕ требования к зоне							

II Заключение по зоне:

Наименование структурно-функциональной зоны	Состояние доступности* (к пункту 3.4 Акта обследования ОСИ)	Приложение		Рекомендации по адаптации (вид работы)** к пункту 4.1 Акта обследования ОСИ
		№ на плане	№ фото	
Территории, прилегающей к зданию (участка)	ДП-И(к,о,г,у)			Индивидуальное решение с ТСР

* указывается: **ДП-В** - доступно полностью всем; **ДП-И** (К, О, С, Г, У) – доступно полностью избирательно (указать категории инвалидов); **ДЧ-В** - доступно частично всем; **ДЧ-И** (К, О, С, Г, У) – доступно частично избирательно (указать категории инвалидов); **ДУ** - доступно условно, **ВНД** - недоступно

**указывается один из вариантов: не нуждается; ремонт (текущий, капитальный); индивидуальное решение с ТСР; технические решения невозможны – организация альтернативной формы обслуживания

Комментарий к заключению: _____

Приложение 2
к Акту обследования ОСИ
к паспорту доступности ОСИ
№ _____
от «___» _____ 2021 г.

I Результаты обследования:

2. Входа (входов) в здания

МДОУ «Детский сад № 22 п. Северный Белгородского района Белгородской области»
308519, Белгородская область, Белгородский район, п. Северный, ул. Лесная д. 39

№ п/п	Наименование функционально-планировочного элемента	Наличие элемента			Выявленные нарушения и замечания		Работы по адаптации объектов	
		есть/нет	№ на плане	№ фото	Содержание	Значимо для инвалида (категория)	Содержание	Виды работ
2.1	Лестница (наружная)	есть		2,3				
2.2	Пандус (наружный)	есть		3,8,10				
2.3	Входная площадка (перед дверью)	есть		6				
2.4	Дверь (входная)	есть		7				
2.5	Тамбур	есть		15,16				
	ОБЩИЕ требования к зоне							

II Заключение по зоне:

Наименование структурно-функциональной зоны	Состояние доступности* (к пункту 3.4 Акта обследования ОСИ)	Приложение		Рекомендации по адаптации (вид работы)** к пункту 4.1 Акта обследования ОСИ
		№ на плане	№ фото	
Входа (входов) в здания	ДП-И(к,о,г,у)			Не нуждается

* указывается: **ДП-В** - доступно полностью всем; **ДП-И** (К, О, С, Г, У) – доступно полностью избирательно (указать категории инвалидов); **ДЧ-В** - доступно частично всем; **ДЧ-И** (К, О, С, Г, У) – доступно частично избирательно (указать категории инвалидов); **ДУ** - доступно условно, **ВНД** - недоступно

**указывается один из вариантов: не нуждается; ремонт (текущий, капитальный); индивидуальное решение с ТСР; технические решения невозможны – организация альтернативной формы обслуживания

Комментарий к заключению - _____

I Результаты обследования:

3. Пути (путей) движения внутри здания (в т.ч. путей эвакуации)

МДОУ «Детский сад № 22 п. Северный Белгородского района Белгородской области»
308519, Белгородская область, Белгородский район, п. Северный, ул. Лесная д. 39

№ п/п	Наименование функционально-планировочного элемента	Наличие элемента			Выявленные нарушения и замечания		Работы по адаптации объектов	
		есть/ нет	№ на плане	№ фото	Содержание	Значимо для инвалида (категория)	Содержание	Виды работ
3.1	Коридор (вестибюль, зона ожидания, галерея, балкон)	есть		11,14				
3.2	Лестница (внутри здания)	есть		9,13				
3.3	Пандус (внутри здания)	нет		-				
3.4	Лифт пассажирский (или подъемник)	нет		-				
3.5	Дверь	есть		14,16				
3.6	Пути эвакуации (в т.ч. зоны безопасности)	есть		12				
	ОБЩИЕ требования к зоне							

II Заключение по зоне:

Наименование структурно-функциональной зоны	Состояние доступности* (к пункту 3.4 Акта обследования ОСИ)	Приложение		Рекомендации по адаптации (вид работы)** к пункту 4.1 Акта обследования ОСИ
		№ на плане	№ фото	
Пути движения внутри здания	ДЧ-И(к,о,г,у)			Не нуждается

* указывается: **ДП-В** - доступно полностью всем; **ДП-И** (К, О, С, Г, У) – доступно полностью избирательно (указать категории инвалидов); **ДЧ-В** - доступно частично всем; **ДЧ-И** (К, О, С, Г, У) – доступно частично избирательно (указать категории инвалидов); **ДУ** - доступно условно, **ВНД** - недоступно
**указывается один из вариантов: не нуждается; ремонт (текущий, капитальный); индивидуальное решение с ТСР; технические решения невозможны – организация альтернативной формы обслуживания

Комментарий к заключению: _____

Приложение 4 (I)
к Акту обследования ОСИ
к паспорту доступности ОСИ
№ 1

от «_____» _____ 2021 г.

I Результаты обследования:

4. Зоны целевого назначения здания (целевого посещения объекта)

Вариант I – зона обслуживания инвалидов

МДОУ «Детский сад № 22 п. Северный Белгородского района Белгородской области»

308519, Белгородская область, Белгородский район, п. Северный, ул. Лесная д. 39

№ п/п	Наименование функционально-планировочного элемента	Наличие элемента			Выявленные нарушения и замечания		Работы по адаптации объектов	
		есть/нет	№ на плане	№ фото	Содержание	Значимо для инвалида (категория)	Содержание	Виды работ
4.1	Кабинетная форма обслуживания	есть		17				
4.2	Зальная форма обслуживания	есть		18,19				
4.3	Прилавочная форма обслуживания	нет		-				
4.4	Форма обслуживания с перемещением по маршруту	нет		-				
4.5	Кабина индивидуального обслуживания	нет		-				
	ОБЩИЕ требования к зоне							

II Заключение по зоне:

Наименование структурно-функциональной зоны	Состояние доступности* (к пункту 3.4 Акта обследования ОСИ)	Приложение		Рекомендации по адаптации (вид работы)** к пункту 4.1 Акта обследования ОСИ
		№ на плане	№ фото	
зона обслуживания инвалидов	ДП-В			не нуждается

* указывается: **ДП-В** - доступно полностью всем; **ДП-И** (К, О, С, Г, У) – доступно полностью избирательно (указать категории инвалидов); **ДЧ-В** - доступно частично всем; **ДЧ-И** (К, О, С, Г, У) – доступно частично избирательно (указать категории инвалидов); **ДУ** - доступно условно, **ВНД** - недоступно

**указывается один из вариантов: не нуждается; ремонт (текущий, капитальный); индивидуальное решение с ТСР; технические решения невозможны – организация альтернативной формы обслуживания

Комментарий к заключению: _____

Приложение 4 (II)
к Акту обследования ОСИ
к паспорту доступности ОСИ
№ 1

от «_____» _____ 2021 г.

I Результаты обследования:

4. Зоны целевого назначения здания (целевого посещения объекта)

Вариант II – места приложения труда

Наименование функционально-планировочного элемента	Наличие элемента			Выявленные нарушения и замечания		Работы по адаптации объектов	
	есть/нет	№ на плане	№ фото	Содержание	Значимо для инвалидов (категория)	Содержание	Виды работ
Место приложения труда	нет						

II Заключение по зоне:

Наименование структурно-функциональной зоны	Состояние доступности* (к пункту 3.4 Акта обследования ОСИ)	Приложение		Рекомендации по адаптации (вид работы)** к пункту 4.1 Акта обследования ОСИ
		№ на плане	№ фото	
места приложения труда	-			-

* указывается: **ДП-В** - доступно полностью всем; **ДП-И** (К, О, С, Г, У) – доступно полностью избирательно (указать категории инвалидов); **ДЧ-В** - доступно частично всем; **ДЧ-И** (К, О, С, Г, У) – доступно частично избирательно (указать категории инвалидов); **ДУ** - доступно условно, **ВНД** - недоступно

**указывается один из вариантов: не нуждается; ремонт (текущий, капитальный); индивидуальное решение с ТСР; технические решения невозможны – организация альтернативной формы обслуживания

Комментарий к заключению: _____

Приложение 4(III)
к Акту обследования ОСИ
к паспорту доступности ОСИ
№ 1

от « ____ » _____ 2021 г.

I Результаты обследования:

4. Зоны целевого назначения здания (целевого посещения объекта)

Вариант III – жилые помещения

Наименование функционально-планировочного элемента	Наличие элемента			Выявленные нарушения и замечания		Работы по адаптации объектов	
	есть/нет	№ на плане	№ фото	Содержание	Значимо для инвалида (категория)	Содержание	Виды работ
Жилые помещения	нет						

II Заключение по зоне:

Наименование структурно-функциональной зоны	Состояние доступности* (к пункту 3.4 Акта обследования ОСИ)	Приложение		Рекомендации по адаптации (вид работы)** к пункту 4.1 Акта обследования ОСИ
		№ на плане	№ фото	
жилые помещения	-			-

* указывается: **ДП-В** - доступно полностью всем; **ДП-И** (К, О, С, Г, У) – доступно полностью избирательно (указать категории инвалидов); **ДЧ-В** - доступно частично всем; **ДЧ-И** (К, О, С, Г, У) – доступно частично избирательно (указать категории инвалидов); **ДУ** - доступно условно, **ВНД** - недоступно

**указывается один из вариантов: не нуждается; ремонт (текущий, капитальный); индивидуальное решение с ТСР; технические решения невозможны – организация альтернативной формы обслуживания

Комментарий к заключению: _____

I Результаты обследования:

5. Санитарно-гигиенических помещений

МДОУ «Детский сад № 22 п. Северный Белгородского района Белгородской области»
308519, Белгородская область, Белгородский район, п. Северный, ул. Лесная д. 39

П/п	Наименование функционально-планировочного элемента	Наличие элемента			Выявленные нарушения и замечания		Работы по адаптации объектов	
		есть/нет	№ на плане	№ фото	Содержание	Значимо для инвалида (категория)	Содержание	Виды работ
5.1	Туалетная комната	есть		21				
5.2	Душевая/ ванная комната	есть		-				
5.3	Бытовая комната (гардеробная)	есть		-				
	ОБЩИЕ требования к зоне							

II Заключение по зоне:

Наименование структурно-функциональной зоны	Состояние доступности* (к пункту 3.4 Акта обследования ОСИ)	Приложение		Рекомендации по адаптации (вид работы)** к пункту 4.1 Акта обследования ОСИ
		№ на плане	№ фото	
Санитарно-гигиенических помещений	ДУ			Не нуждается

* указывается: **ДП-В** - доступно полностью всем; **ДП-И** (К, О, С, Г, У) – доступно полностью избирательно (указать категории инвалидов); **ДЧ-В** - доступно частично всем; **ДЧ-И** (К, О, С, Г, У) – доступно частично избирательно (указать категории инвалидов); **ДУ** - доступно условно, **ВНД** - недоступно

**указывается один из вариантов: не нуждается; ремонт (текущий, капитальный); индивидуальное решение с ТСР; технические решения невозможны – организация альтернативной формы обслуживания

Комментарий к заключению: _____

Приложение 6
к Акту обследования ОСИ
к паспорту доступности ОСИ
№ 1 от
«_____» _____ 2021 г.

I Результаты обследования:

6. Системы информации на объекте

МДОУ «Детский сад № 22 п. Северный Белгородского района Белгородской области»
308519, Белгородская область, Белгородский район, п. Северный, ул. Лесная д. 39

№ п/п	Наименование функционально-планировочного элемента	Наличие элемента			Выявленные нарушения и замечания		Работы по адаптации объектов	
		есть/нет	№ на плане	№ фото	Содержание	Значимо для инвалида (категория)	Содержание	Виды работ
6.1	Визуальные средства	есть						
6.2	Акустические средства	нет		-	Отсутствие акустических средств информации	С	Организовать размещение комплексной системы информации на всех зонах объекта	КР
6.3	Тактильные средства	есть		22,23				
	ОБЩИЕ требования к зоне							

II Заключение по зоне:

Наименование структурно-функциональной зоны	Состояние доступности* (к пункту 3.4 Акта обследования ОСИ)	Приложение		Рекомендации по адаптации (вид работы)** к пункту 4.1 Акта обследования ОСИ
		№ на плане	№ фото	
Системы информации на объекте	ДУ			Капитальный ремонт

* указывается: **ДП-В** - доступно полностью всем; **ДП-И** (К, О, С, Г, У) – доступно полностью избирательно (указать категории инвалидов); **ДЧ-В** - доступно частично всем; **ДЧ-И** (К, О, С, Г, У) – доступно частично избирательно (указать категории инвалидов); **ДУ** - доступно условно, **ВНД** - недоступно

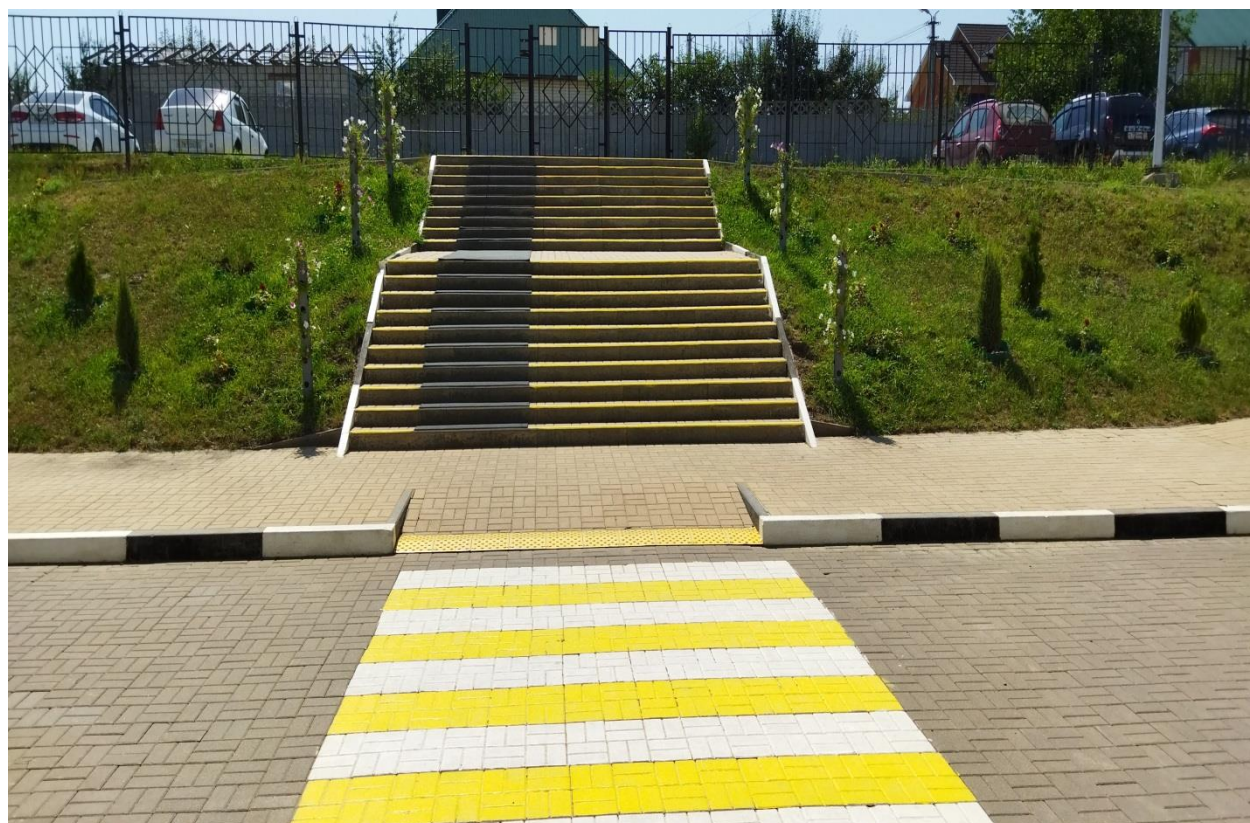
**указывается один из вариантов: не нуждается; ремонт (текущий, капитальный); индивидуальное решение с ТСП; технические решения невозможны – организация альтернативной формы обслуживания

Комментарий к заключению: _____

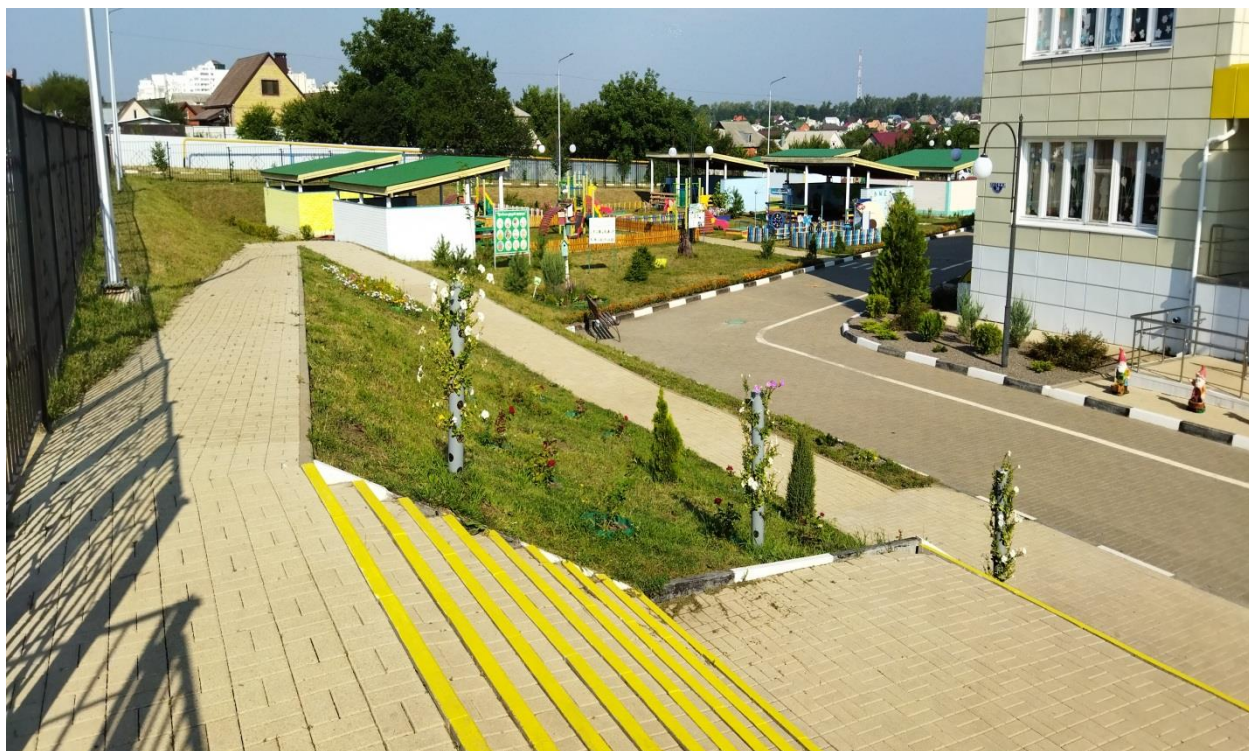
№1 Вход на территорию



№2 Лестница наружная



№3 Пандус (наружный)



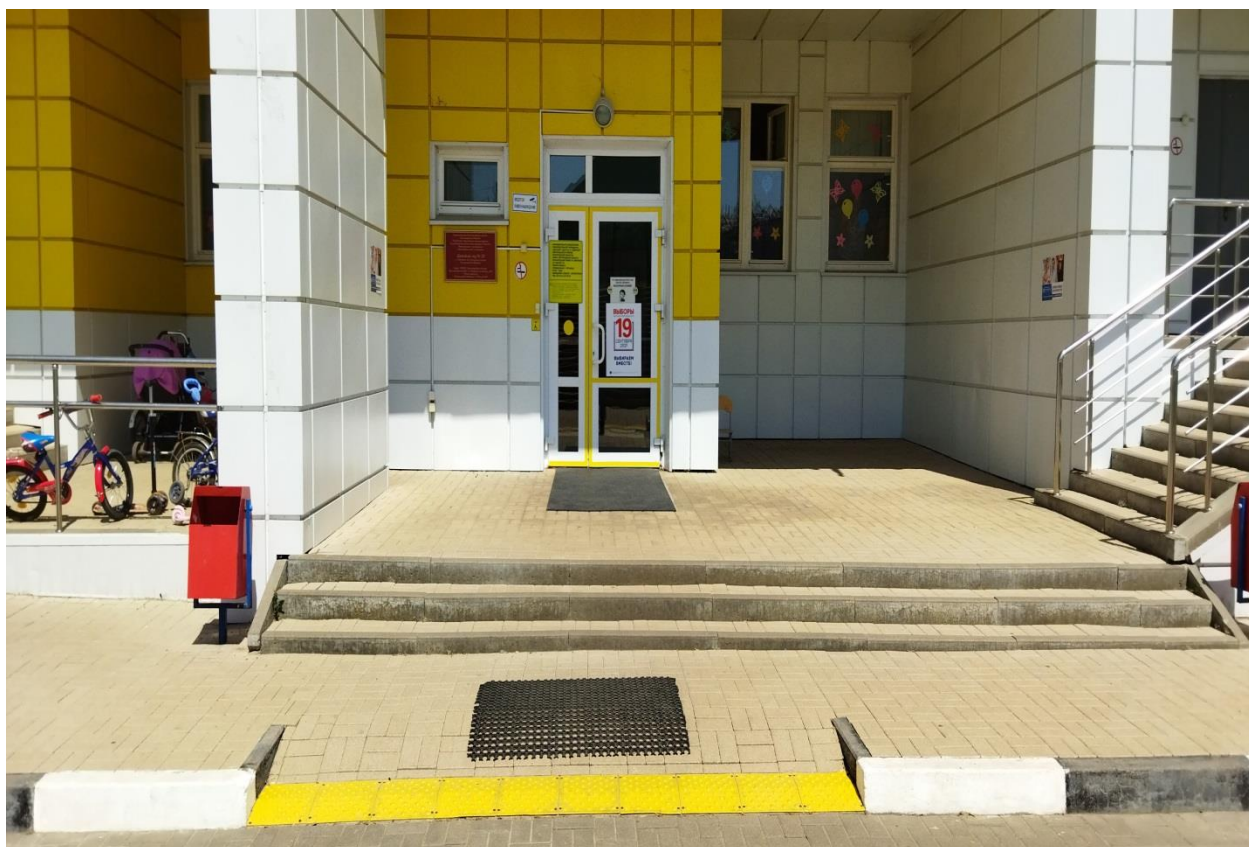
№4 Автостоянка и парковка



№5 Автостоянка и парковка



№6 Входная площадка (перед дверью)



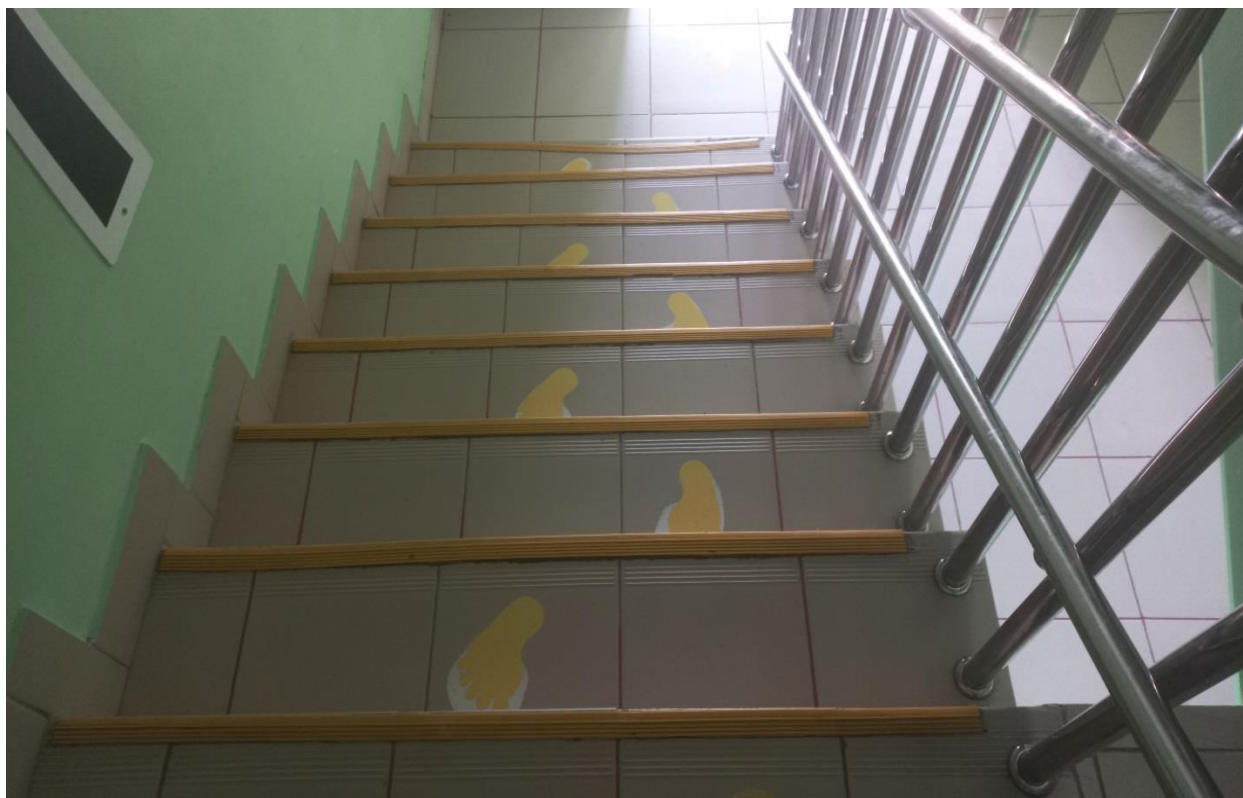
№7 Дверь входная



№8 Пандус (наружный)



№9 Лестница (внутри здания)



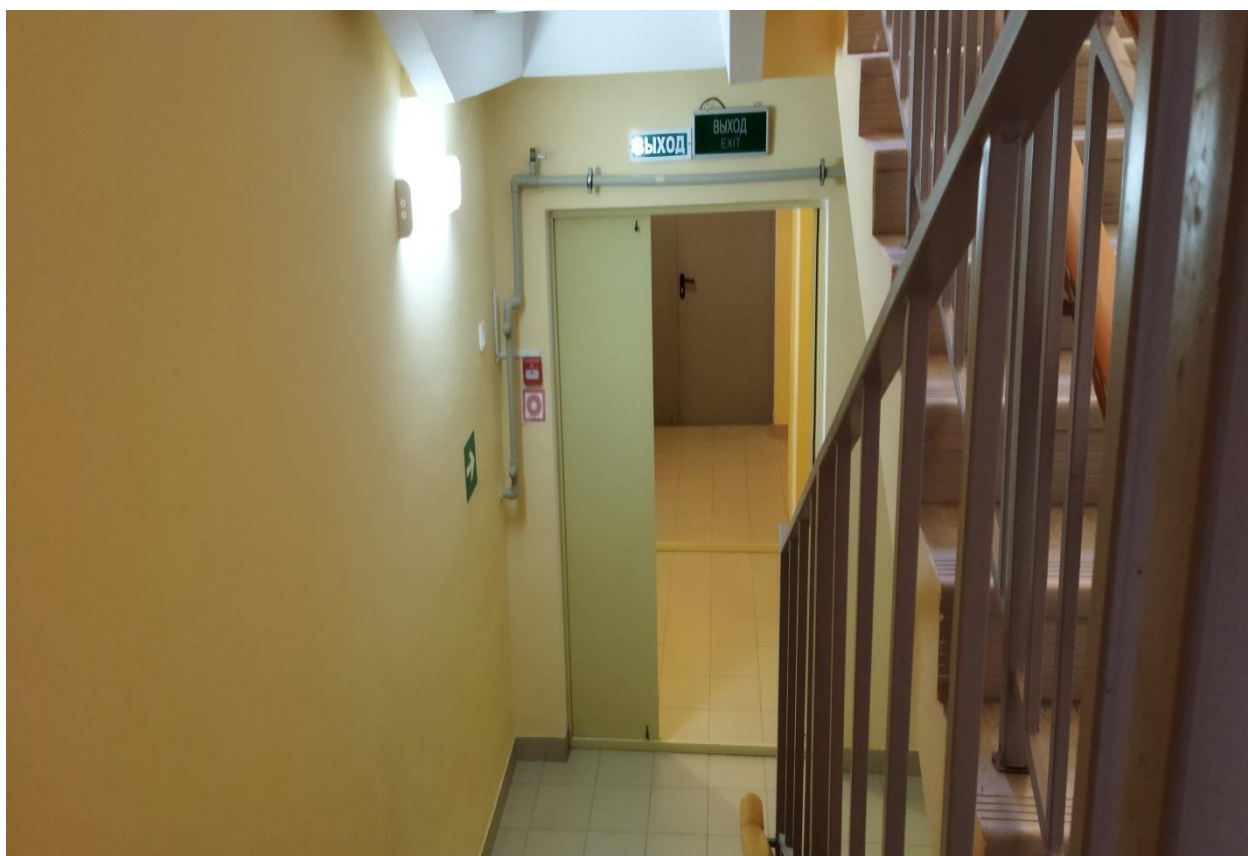
№10 Пандус (наружный)



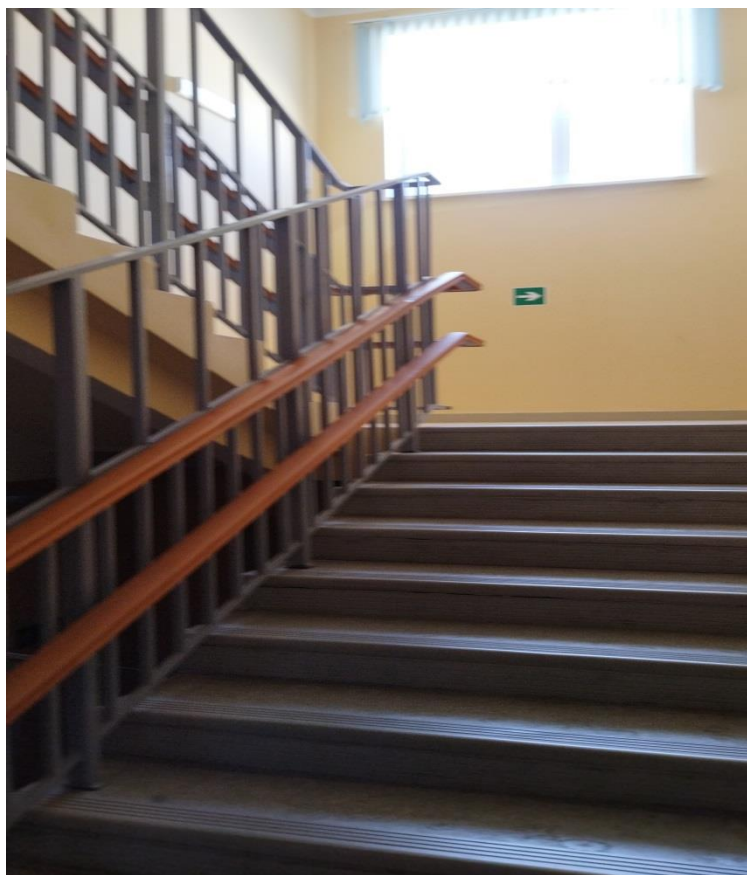
№11 Коридор



№12 Путь эвакуации



№13 Лестница (внутри здания)



№14 Коридор



№15 Тамбур



№16 Тамбур



№17 Групповая



№18 Музыкальный зал



№19 Бассейн



№20 Спортивная площадка



№21 Туалетная комната



№22 Тактильные средства



№23 Тактильные средства

